

Einzelnachweis Lagefestpunkt



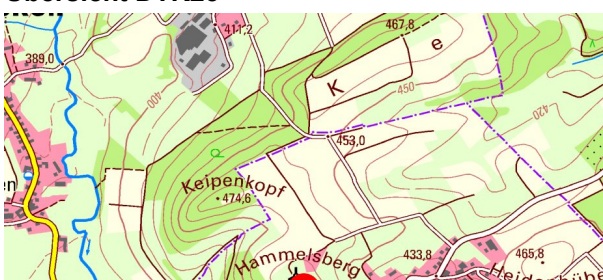
Rheinland-Pfalz

LANDESAMT FÜR VERMESSUNG
UND GEOBASISINFORMATION

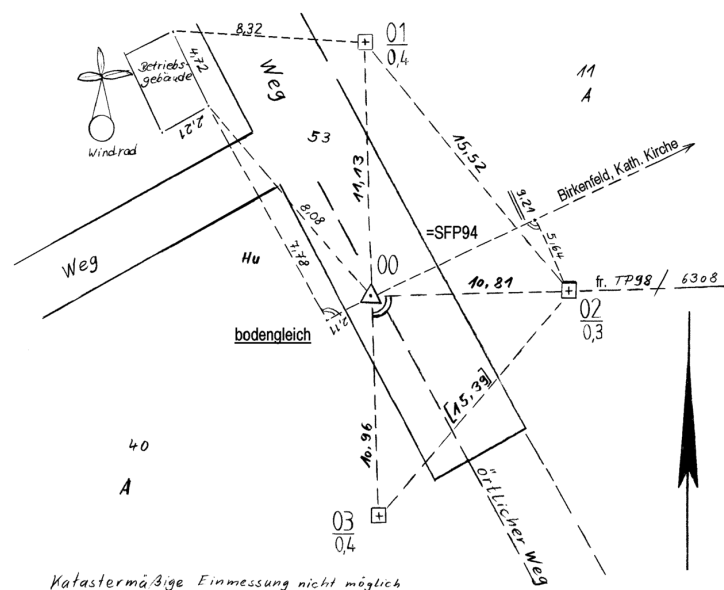
Hergestellt am 20.06.2022

Von-Kuhl-Straße 49
56070 Koblenz

6308 000100

Punktvermarkung Festlegung 2. Ordnung, Kopf 16x16 cm oder 12x12 cm, Bezugspunkt Platte 60x60 cm	Klassifikation Ordnung TP (2) - Trigonometrischer Punkt 2. Ordnung Hierarchiestufe D Wertigkeit Übergeordneter Festpunkt
Punktkenennung als SFP 6308 809400	Lage System ETRS89_UTM32
Überwachungsdatum 2004	Messjahr 1995
Gemeinde Dambach	East [m] 32 364752.610 North [m] 5498899.283
Übersicht DTK25	Genauigkeitsstufe Standardabweichung S kleiner gleich 5 mm
	Höhe System DE_DHHN2016_NH
	Messjahr 1995
	Genauigkeitsstufe Standardabweichung S kleiner gleich 3 cm
Pfeilerhöhe [m] 0.9	Messjahr 1995
Bemerkungen keine	

Lage-/Einmessungsskizze/Ansicht



Auszug aus den Geobasisinformationen

Einzelnachweis Lagefestpunkt




Rheinland-Pfalz

LANDESAMT FÜR VERMESSUNG
UND GEOBASISINFORMATION

Hergestellt am 20.06.2022

6308 012200

Von-Kuhl-Straße 49
56070 Koblenz

Punktvermarkung Festlegung 2. bis 5. Ordnung, Kopf 16x16 oder 12x12 cm, Bezugspunkt Platte 30x30 cm	Klassifikation Ordnung TP (4) - Trigonometrischer Punkt 4. Ordnung Hierarchiestufe Hierarchiestufe D Wertigkeit Übergeordneter Festpunkt
Punktkenntung als SFP 6308 809500	Lage System ETRS89_UTM32
Überwachungsdatum 2004	Messjahr 1998 East [m] 32 365963.181 North [m] 5496611.283
Gemeinde Ellweiler	Genauigkeitsstufe Standardabweichung S kleiner gleich 5 mm
Übersicht DTK25 	Höhe System DE_DHHN2016_NH Messjahr Höhe [m] 390.816 Genauigkeitsstufe Standardabweichung S kleiner gleich 3 cm
	Pfeilerhöhe [m] 0.9 Messjahr 1998
	Bemerkungen keine

Lage-/Einmessungsskizze/Ansicht

